

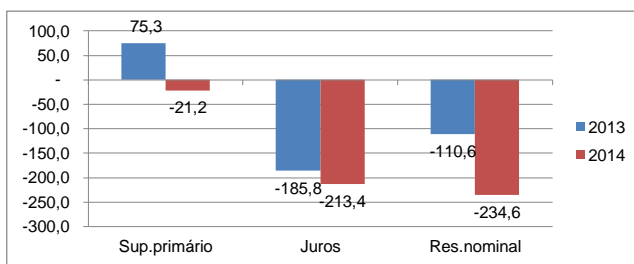
Resultado primário do Governo Central
Em R\$ milhões.

dez/14

1,06329

DISCRIMINAÇÃO	Em % PIB					
	2013	2014	Δ NOM.	Δ REAL	2013	2014
1 - RECEITA TOTAL	1.181.095,20	1.224.032,2	3,6%	-2,5%	24,4%	23,8%
1.1 - Receitas do Tesouro (1)	871.153,0	883.276,8	1,4%	-4,6%	18,0%	17,2%
1.1.1 - Cessão onerosa expl.petróleo				-6,0%	0,0%	0,0%
1.2 - Receitas da Previdência Social	307.147,0	337.503,1	9,9%	3,3%	6,3%	6,6%
1.2.1 - Urbano	300.990,9	330.833,00	9,9%	3,4%	6,2%	6,4%
1.2.2 - Rural	6.156,0	6.670,20	8,4%	1,9%	0,1%	0,1%
1.3 - Receitas Banco Central	2.794,5	3.252,3	16,4%	9,5%	0,1%	0,1%
2. TRANSF. A ESTADOS E MUNICÍPIOS	189.986,50	210.165,20	10,6%	4,0%	3,9%	4,1%
3. RECEITA LÍQUIDA (1-2)	991.108,7	1.013.867,0	2,3%	-3,8%	20,5%	19,7%
4. DESPESA TOTAL	914.115,2	1.031.109,8	12,8%	6,1%	18,9%	20,1%
4.1 - Pessoal e Encargos Sociais	202.744,00	219.834,10	8,4%	2,0%	4,2%	4,3%
4.2 - Benefícios Previdenciários	357.003,10	394.201,20	10,4%	3,8%	7,4%	7,7%
4.2.1 - Urbano	276.648,60	305.498,70	10,4%	3,9%	5,7%	6,0%
4.2.2 - Rural	80.354,50	88.702,60	10,4%	3,8%	1,7%	1,7%
4.3 - Custeio e Capital	348.143,50	411.140,90	18,1%	11,1%	7,2%	8,0%
4.3.1 - Despesas do FAT	44.688,20	54.381,20	21,7%	14,4%	0,9%	1,1%
4.3.2 - Subsídios e subv.econômicas	10.212,10	9.008,60	-11,8%	-17,0%	0,2%	0,2%
4.3.3 - LOAS/RMV	33.943,60	38.557,80	13,6%	6,8%	0,7%	0,8%
4.3.4 - Auxílio à CDE	7.868,00	9.207,70	17,0%	10,1%	0,2%	0,2%
4.3.5 - Outras despesas custeio e capitã	251.431,70	299.985,60	19,3%	12,2%	5,2%	5,8%
4.3.5.1- Outras despesas custeio	188.207,50	222.449,90	18,2%	11,2%	3,9%	4,3%
4.3.5.2- Outras despesas capital	63.224,20	77.535,70	22,6%	15,3%	1,3%	1,5%
4.4 - Transf.ao BACEN	2.112,00	2.566,50	21,5%	14,3%	0,0%	0,0%
4.5 - Despesas do BACEN	4.112,60	3.367,10	-18,1%	-23,0%	0,1%	0,1%
6. RES.PRIMÁRIO GOV.CENTRAL(3-4)	76.993,5	(17.242,8)	-122,4%	-121,1%	1,6%	-0,3%
6.1 - Tesouro Nacional	125.531,5	39.570,1	-68,5%	-70,4%	2,6%	0,8%
6.2 - Previdência Social	(49.856,1)	(56.698,1)	13,7%	7,0%	-1,0%	-1,1%
6.2.1 - Urbano	24.342,3	25.334,3	4,1%	-2,1%	0,5%	0,5%
6.2.2 - Rural	(74.198,5)	(82.032,4)	10,6%	4,0%	-1,5%	-1,6%
6.3 - Banco Central	(1.318,1)	(114,8)	-91,3%	-91,8%	0,0%	0,0%
Ajuste metodológico e disc.estatística	(1.702,8)	(3.983,4)	133,9%	120,0%	0,0%	-0,1%
6 - RESULTADO PRIMÁRIO G.CENTRAL	75.290,7	(21.226,2)	-128,2%	-126,5%	1,6%	-0,4%
7. PIB do período (*)	4.844.815,1	5.133.865,9	6,0%	nd		
Resultado primário/PIB	1,59%	-0,34%				
Juros	(185.845,7)	(213.414,6)	14,8%	8,0%	-3,8%	-4,2%
Res.nominal	(110.555,0)	(234.640,8)	112,2%	99,6%	-2,3%	-4,6%

Fonte: Secretaria do Tesouro Nacional.



Superavit primários, juros e resultado nominal do Governo Central, 2013-2014

Valor em R\$ bilhões.

Fonte dos dados: STN.